

【ナラディーア会場注意事項について】

～奈良県クラブユース新人戦～

ルールを守っていただけない方がいらっしゃった場合は、該当チームの保護者の方は全員退場していただきます。施設内外を問わず、周りの方のご迷惑となる行為は絶対におやめください。「9月関西サンライズリーグ」、「10月高校選手権」と保護者の方による迷惑行為が発覚し、**該当チームすべての保護者の方に施設からご退場いただいております**ので、以下、注意事項をよく確認してご来場いただくようお願いいたします。

①会場へのアクセスについて

添付のアクセスルートを必ず守るようにしてください。住宅街を通り抜ける車両が多く、住宅街に住む小さなお子様が事故になりそうな案件が多数発生して、自治会より徹底するよう通達が来ております。施設へのルートを守っていない車両は入場をお断りさせていただきます。**施設への右折入場は禁止**です。

ナラディーアは地域の皆様の支えのもと活動しております。

お車でお越しの場合は地域の皆様の迷惑にならないよう、行き帰りともに住宅街を通らない以下ルートを利用してお越してください。



②臨時駐車場に関して

12月7日(日)、12月13日(土)はハートランドしぎさん病院駐車場をお借りして、臨時駐車場としておりますので、保護者の方・観戦者の方はこちらをご利用いただくよう案内をお願いいたします。病院の駐車場となりますので、マナーを守ってご利用いただくようお願いいたします。事故等が発生した場合は、当事者間での解決をお願いします。ハートランドしぎさん、ナラディーアは一切の責任を負うことができません。また、臨時駐車場周辺の建物への立ち入りは厳禁です。トイレはナラディーアをご利用ください。
警備員の指示に従って、駐車をお願いします。

チームバス、チームスタッフ →ナラディーア駐車場
保護者、観戦者の方 →ハートランドしぎさん病院臨時駐車場

* 臨時駐車場からナラディーアに徒歩で移動する際は、赤矢印のルートを通ってご来場ください。

8:00より前の時間帯には臨時駐車場には来ないでください。

* 12月14日(日)はハートランドしぎさん病院駐車場は使用できません。

③ナラディーア駐車場に関して

ナラディーア駐車場が満車になった場合は、周辺の住宅、病院のご迷惑となるため、**施設前の道路で入庫待ちの待機は禁止**です。保護者の方には施設のルールを守った ご来場をお願いします。ルールを守っていただけない方がいらっしゃった場合は、該当チームの方全員にご退場をいただきますので、ご了承ください。各チームお気づきの際は、保護者の方にお声がけをお願いいたします。なお、周辺施設への立ち入りは厳禁です。

*** 大型バスはナラディーアに入場できませんので、ご注意ください。**

時間 8:00～17:00

料金 1,000円

- * 8:00より前には入場できません。
- * 出入り自由
(退出は17:00以降も可能)

利用上の注意点

- ・警備員の指示に従って駐車してください。
- ・ゴミのポイ捨て、喫煙は厳禁となります。
- ・保護者の方、観戦者の方はこちらをご利用いただくようお願いいたします。



④施設内の喫煙・ゴミに関して

ナラディーア施設内は、一部を除いて禁煙です。喫煙される場合は、駐輪場横にある喫煙スペースをご利用ください。施設入り口付近での喫煙は絶対におやめください。施設入り口付近の住宅の方から、毎週、クレームが入っております。駐車場などでの喫煙があった場合は、該当チームの皆様にご退場していただきます。

ゴミに関しては、自販機で購入したものの以外はすべてお持ち帰りいただくようお願いいたします。自販機横のゴミ箱に無理やり押し込んだり、駐車場やトイレに放置しないようお願いいたします。

⑥施設案内 (会場責任者、各チームスタッフの皆様へ)

備品倉庫、更衣室、審判控え室など、添付のファイルをご確認ください。備品に関しては、使用後は元の位置に戻していただくようお願いいたします。万が一、破損があった場合は、弁償となります。 使用後は、**選手に任せるのではなく、大人のスタッフの方が片付けができていますかチェック** をお願いします。

フットサルコートは有料施設になるため、立ち入らないようにしてください。



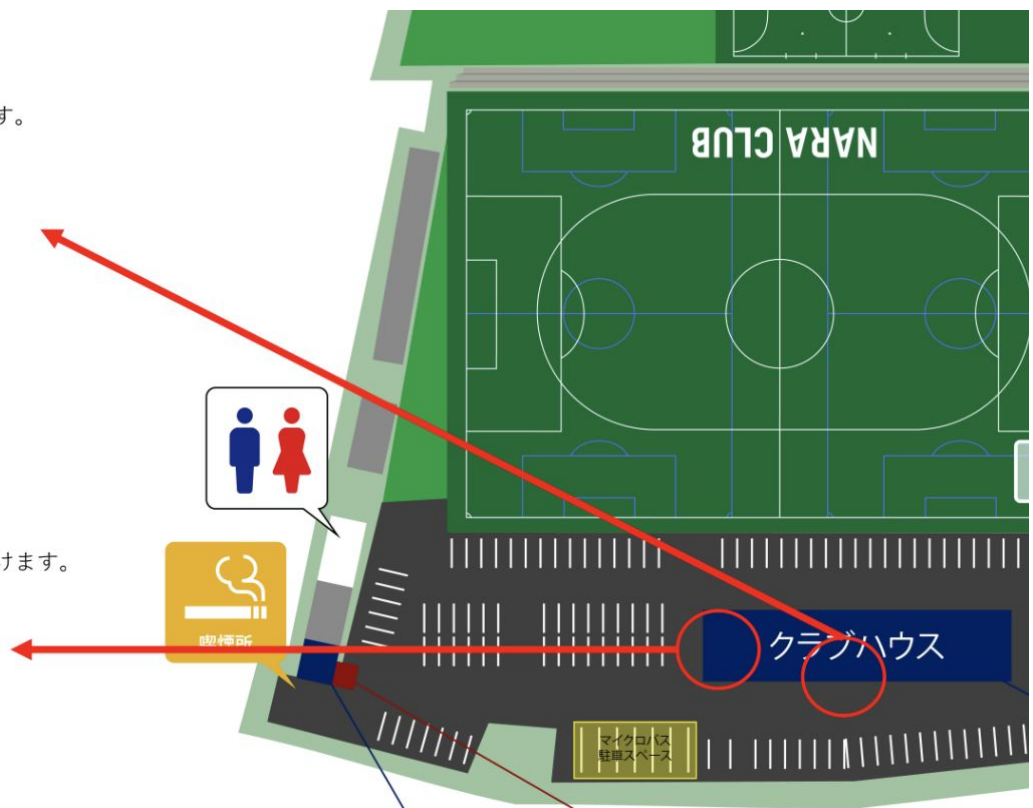
【AED設置場所】

クラブハウスエントランスに設置しております。



【製氷機設置場所】

食堂入り口すぐの場所に設置しております。
ケガ等の応急処置の場合にのみご利用いただけます。



【備品貸出に関して】

(貸出ルール)

- ①使用する場合は、事前に施設まで使用する備品と個数を連絡する
- ②使用したものは、必ず元の場所にきれいに戻す。
- ③破損した場合は、弁償となりますので、必ず施設スタッフに連絡してください。
連絡がなく破損が発覚した場合は、該当時間を予約されている団体様に請求させていただきます。

以上の貸出ルールを守られない団体様への備品貸出はできません。



各ピッチ貸出可能な備品と個数

- ・テント大 (6m×3m) 2張
- ・テント小 (3m×3m) 1張
- ・テントおもり 最大16個
- ・コーナフラッグ 最大8本
- ・長机 2台
- ・パイプ椅子 7脚
- ・担架 1台
- ・交代ボード(両ピッチで1個しかないので先着)



喫煙所

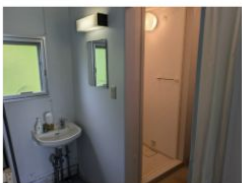


クラブハウス

マイクروبス
駐車スペース

【審判控室に関して】

- ・A,Bピッチ共用となりますので、譲り合ってください。
- ・シャワー室はご自由にご利用ください。
- ・退出される場合、空調の電源をおきください。
- ・ゴミ等はお持ち帰りください。



喫煙所



クラブハウス

マイクروبス
駐車スペース